

Baugrund im Kur- und Thermalzentrum VILLACH Warmbad



Jungbrunnen im einzigartigen Maibachl

Perfekter Baugrund in zweiter Reihe mit Südblick!

Das Grundstück liegt in bester Lage in Villach Judendorf, wenige Gehminuten vom Warmbad Villach entfernt.

Das Warmbad ist ein Kurort mit modernsten Thermalbädern, mehreren Hotels und einer Privatklinik. Der Naturpark Dobratsch und die Nähe nach Italien bieten eine hervorragende Infrastruktur und viele Freizeitmöglichkeiten.

Das Grundstück befindet sich in leicht erhöhter Lage, in zweiter Reihe zur Warmbaderstrasse und beinhaltet einen ebenen Teil und einen Hangteil mit Südblick.

Die Zufahrt führt von der Warmbaderstrasse über einen neu befestigten und neu gemauerten Stichweg der zum Grundstück gehört.

Auf der Parzelle ist im westlichen Bereich eine Doppelgarage aufgebaut. Wasseranschluss ist auf dem Grundstück bereits vorhanden. Ebenso sind Kanalisation und Strom auf dem Grundstück am Ende des Stichweges 56 m eingeleitet.

Grösse: 1209 m²

Widmung: Bauland Kurgebiet,

GFZ: 0,6 bei offener bis 0,8 bei geschlossener Bauweise

Gesamtpreis: € 165 .000,00 inkl. Doppelgarage



Blick nach Nord-Osten



Blick nach Süd-Westen

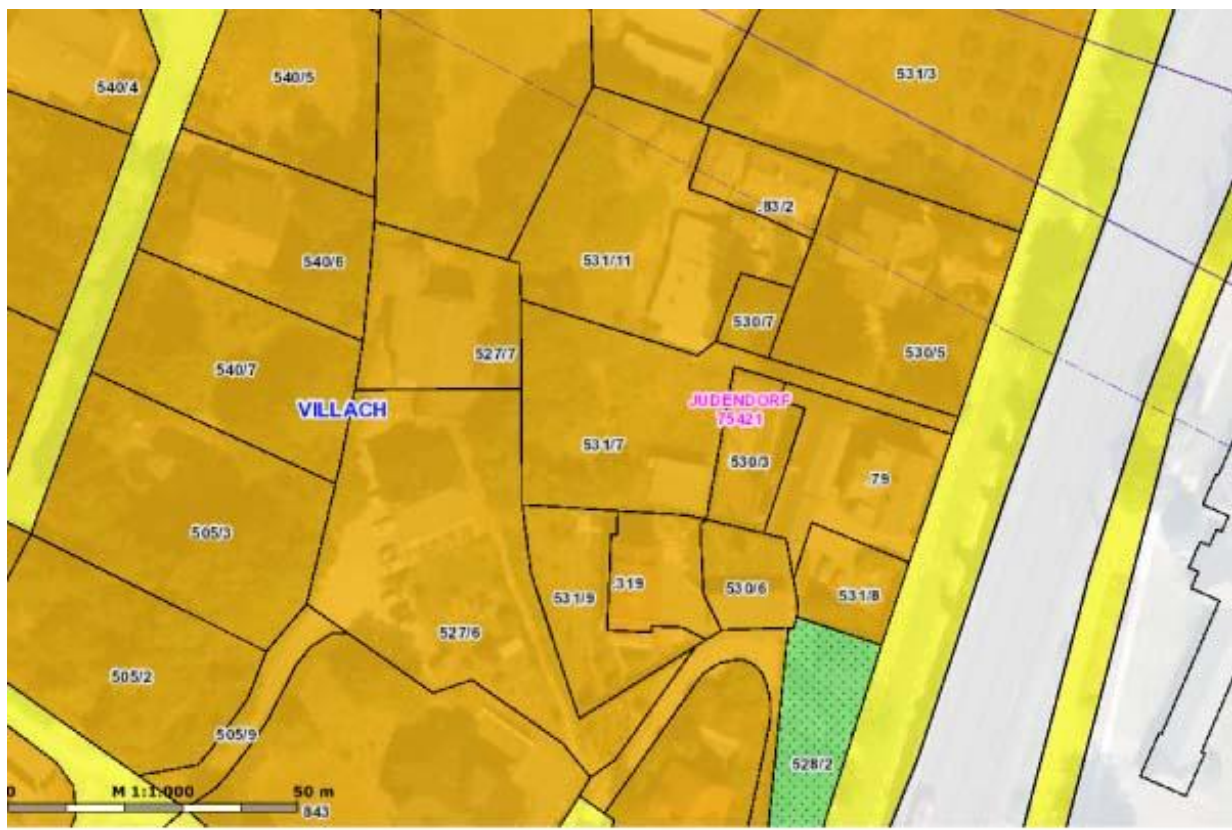
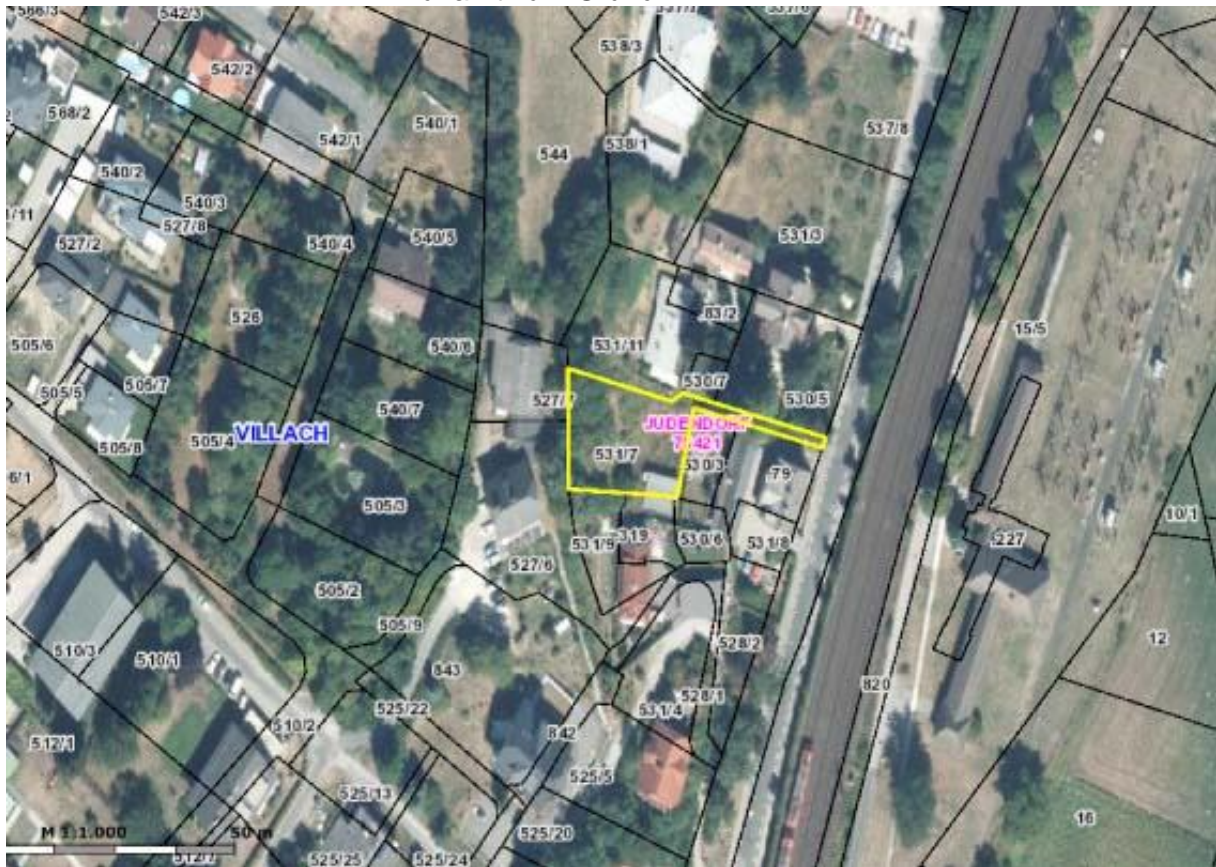


Warmbaderallee – Einfahrt



neu befestigter Stichweg mit Mauer

Auffahrt zum Grund



Wichtige Information:

Wir sind allein beauftragt, den Verkauf der Liegenschaft zu vermitteln.

Die gemachten Angaben haben wir nach bestem Wissen erstellt. Eine Überprüfung der vorgelegten Daten auf Vollständigkeit und Richtigkeit wurde nicht vorgenommen. Für Angaben Dritter können wir keine Haftung hinsichtlich der Richtigkeit übernehmen.

Technische Anlagen sind nicht auf ihre Funktionsfähigkeit geprüft!

Die Weitergabe dieses Angebots ist nur mit unserer ausdrücklichen schriftlichen Genehmigung zulässig. Wir bitten Sie auch, von Direktkontakten abzusehen, da dies zu Schadensersatzforderungen führen könnte.

Das Anbot ist freibleibend und unverbindlich. Irrtümer und Änderungen sind vorbehalten.

Für Fragen und Besichtigungen stehe ich Ihnen gerne zur Verfügung.

Ihre Irene Pade, MSc

Kontakt - Irene Pade, MSc - Tel 0664-2132207

Nebenkostenübersicht: ■ Grunderwerbsteuer 3,5 % ■ Grundbucheintragungsgebühr 1,1 %
■ Vermittlungsprovision 3 % + 20 % Ust. ■ Vertragserrichtungskosten ca. 2 %